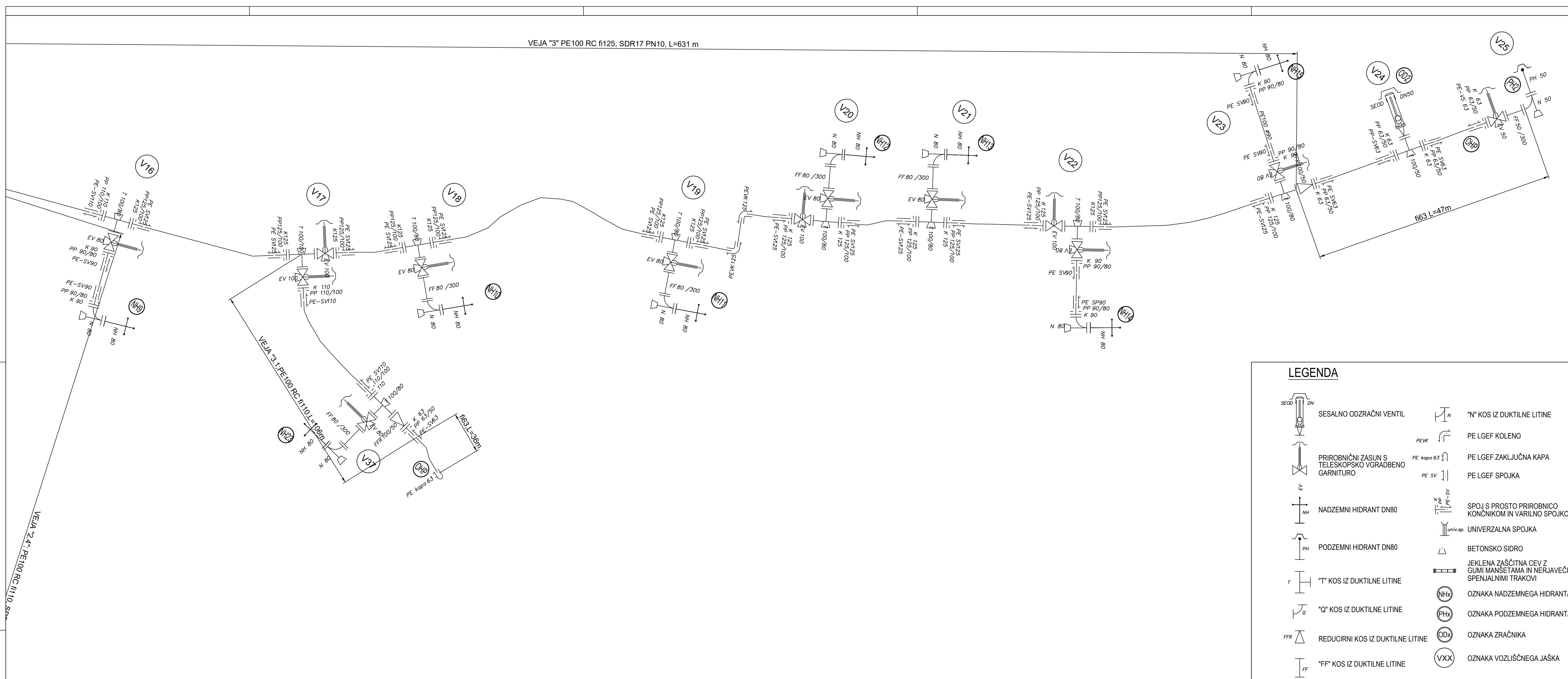


VEJA "3" PE100 RC II125, SDR17 PN10, L=631 m



LEGENDA

- | | | | |
|--|--|--|--|
| | SESALNO ODZRAČNI VENIL | | "N" KOS IZ DUKTILNE LITINE |
| | PRIROBNIČNI ZASLON S TELESKOPSKO VGRADBENO GARNITURO | | PE LGEF KOLENO |
| | NADZEMNI HIDRANT DN80 | | PE LGEF ZAKLJUČNA KAPA |
| | PODZEMNI HIDRANT DN80 | | PE LGEF SPOJKA |
| | "T" KOS IZ DUKTILNE LITINE | | SPOJ S PROSTO PRIROBNICO KONČNIKOM IN VARILNO SPOJKO |
| | "Q" KOS IZ DUKTILNE LITINE | | UNIVERZALNA SPOJKA |
| | REDUCIORNI KOS IZ DUKTILNE LITINE | | BETONSKO SIDRO |
| | "FF" KOS IZ DUKTILNE LITINE | | JEKLENA ZAŠČITNA CEV Z GUMIJASTIMI MANŠETAMA IN NERJAVJEČIMI SPENJALNIMI TRAKOVI |
| | | | OZNAKA NADZEMNEGA HIDRANTA |
| | | | OZNAKA PODZEMNEGA HIDRANTA |
| | | | OZNAKA ZRAČNIKA |
| | | | OZNAKA VOZLIŠČNEGA JAŠKA |

Investitor: OBČINA LJUTOMER Vrazova ulica 1 9240 Ljutomer	Objekt Rekonstrukcija vodovoda v naselju Babinci
Projektant: INŽENIRING Rudi Sever s.p. Stroja vas 3E 9240 Ljutomer tel.: +386 (0) 2 5648-810 fax.: +386 (0) 2 5648-811 e.mail: rudi.sever@siol.net IZS 2538	Vozilno LINJSKA MONTAŽNA SCHEMA - 4 Vzno 05 - načrt strojnih inštalacij - vodovod Vzno projekta PGD dokumentacije
Merk: 1:XXX	Ime in priimek Rudi SEVER, dipl.ing.grad. G-2067 Podpis Rudi SEVER, dipl.ing.grad. G-2067 Rudi SEVER, dipl.ing.grad. G-2067
Kraj/datum: Ljutomer, oktober 2017	Okoliš PR-13/2017 Številka N_STI-13/17 Številka riše 02.01.04